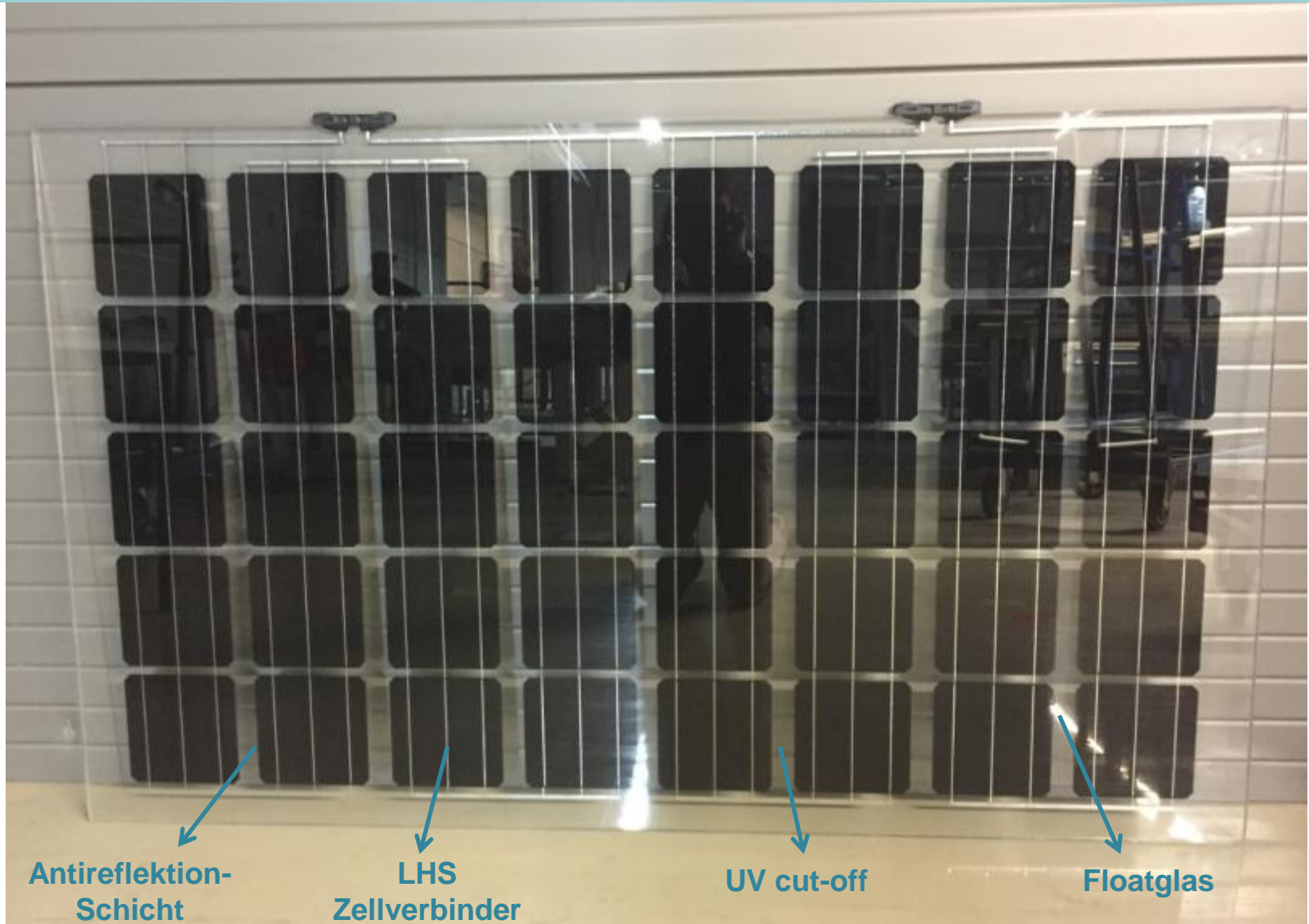




aleo

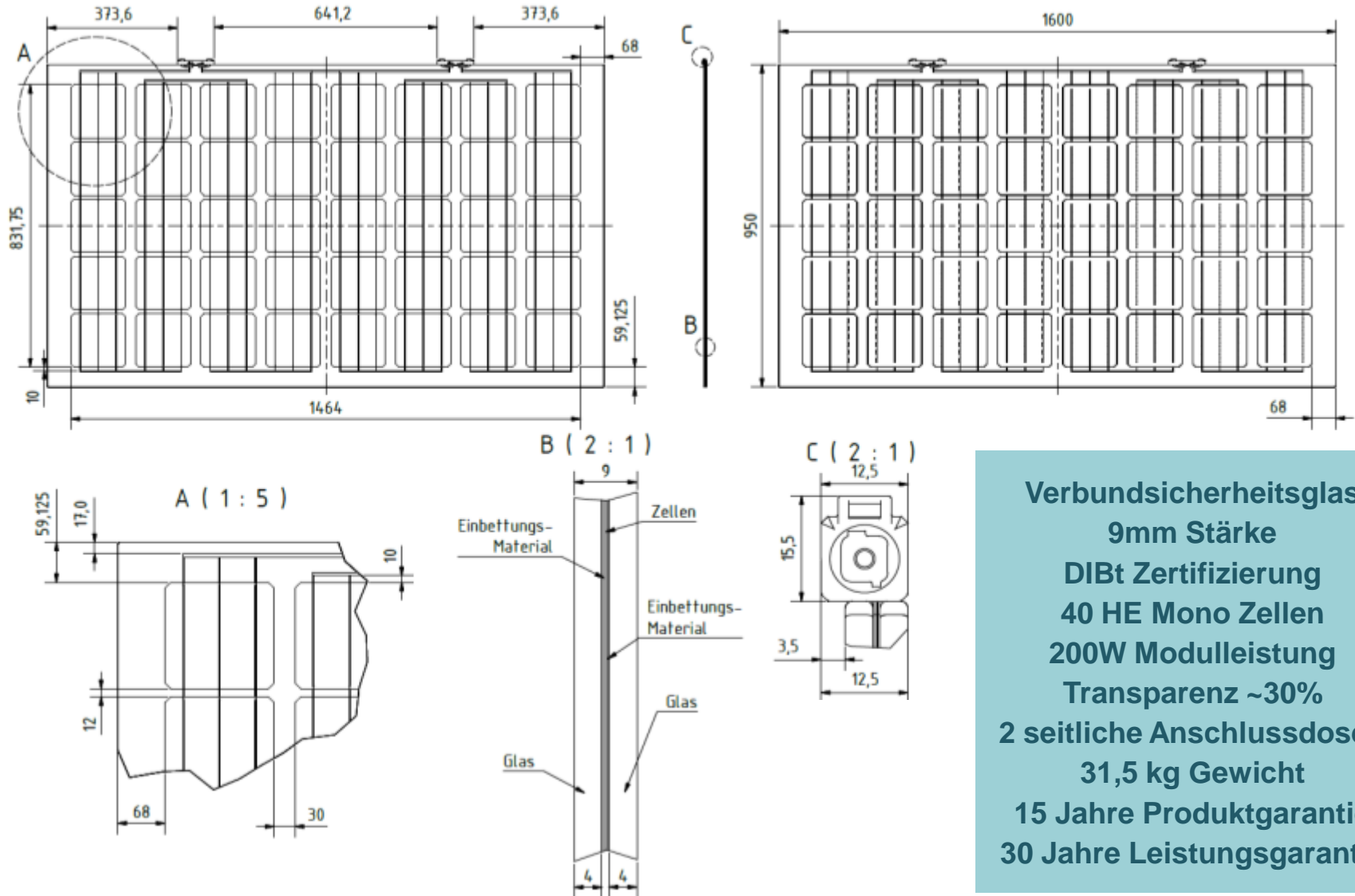
**ELEGANTE
FÜR CARPORTS & VERANDEN**

ELEGANTE 950 x 1600 x 9 mm



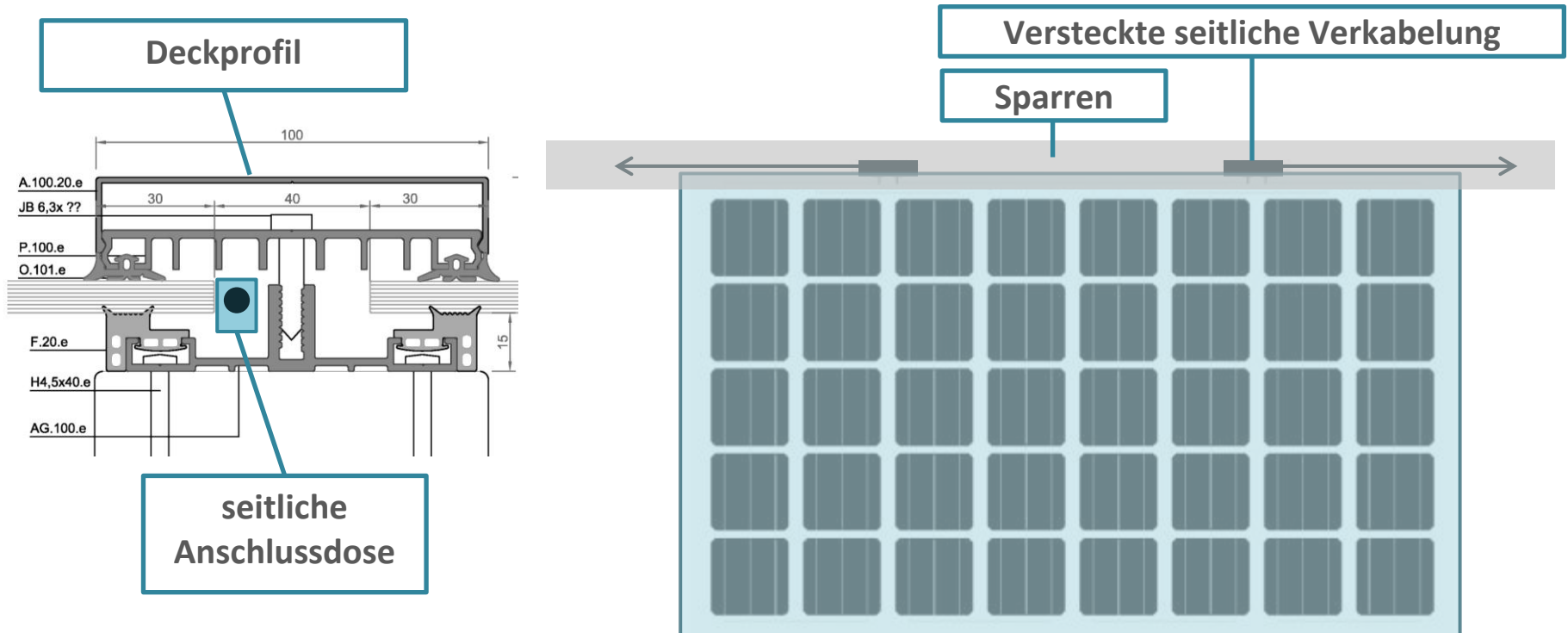
ELEGANTE DESIGN

Modulmaßen 950 x 1600; 4.0+4.0mm TVG Glas



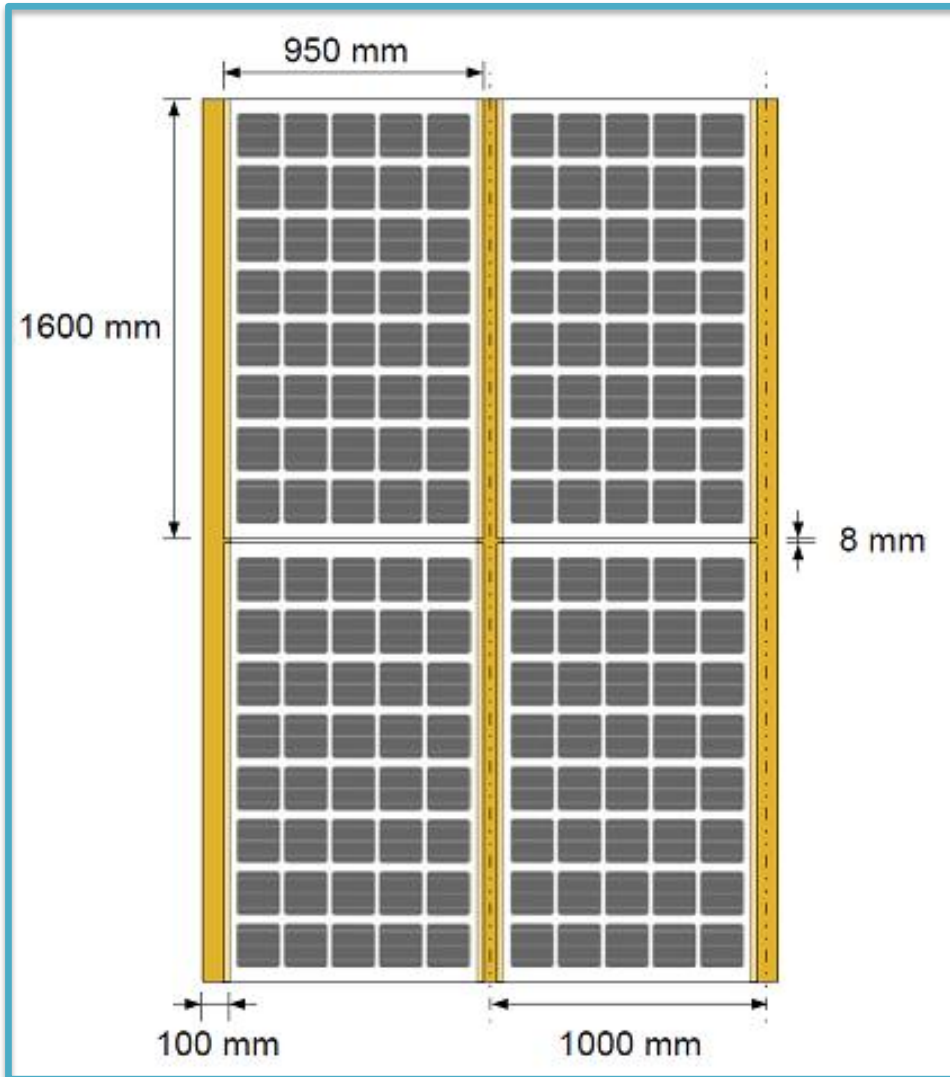
Verbundsicherheitsglas
9mm Stärke
DIBt Zertifizierung
40 HE Mono Zellen
200W Modulleistung
Transparenz ~30%
2 seitliche Anschlussdosen
31,5 kg Gewicht
15 Jahre Produktgarantie
30 Jahre Leistungsgarantie

BEISPIEL DER MONTAGEPROFILE FÜRS PV-DACH



PV - DACH

GRID DIMENSIONIERUNG

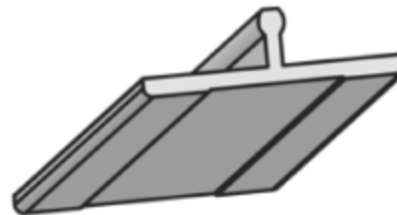
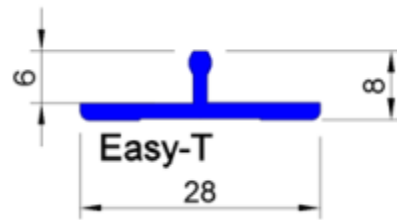
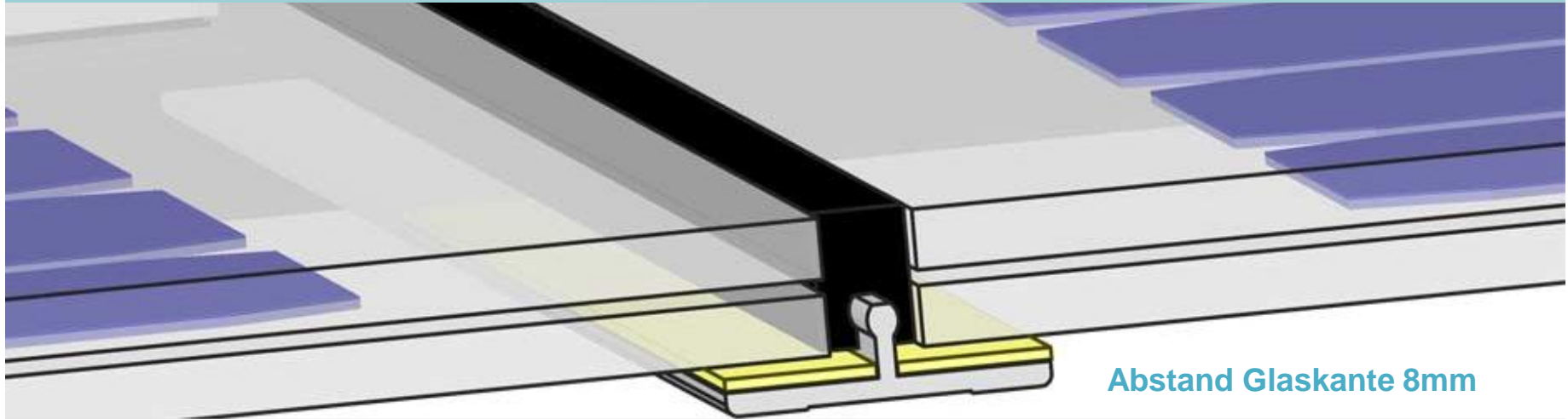


BENÖTIGTE GRÖßEN:

- Breite der Dachsparren: 100 mm
- Sparrenabstand (Achse): 1000 mm
- Fuge zwischen Modulen: 8mm



BEISPIEL FÜR DIE ABDICHTUNG

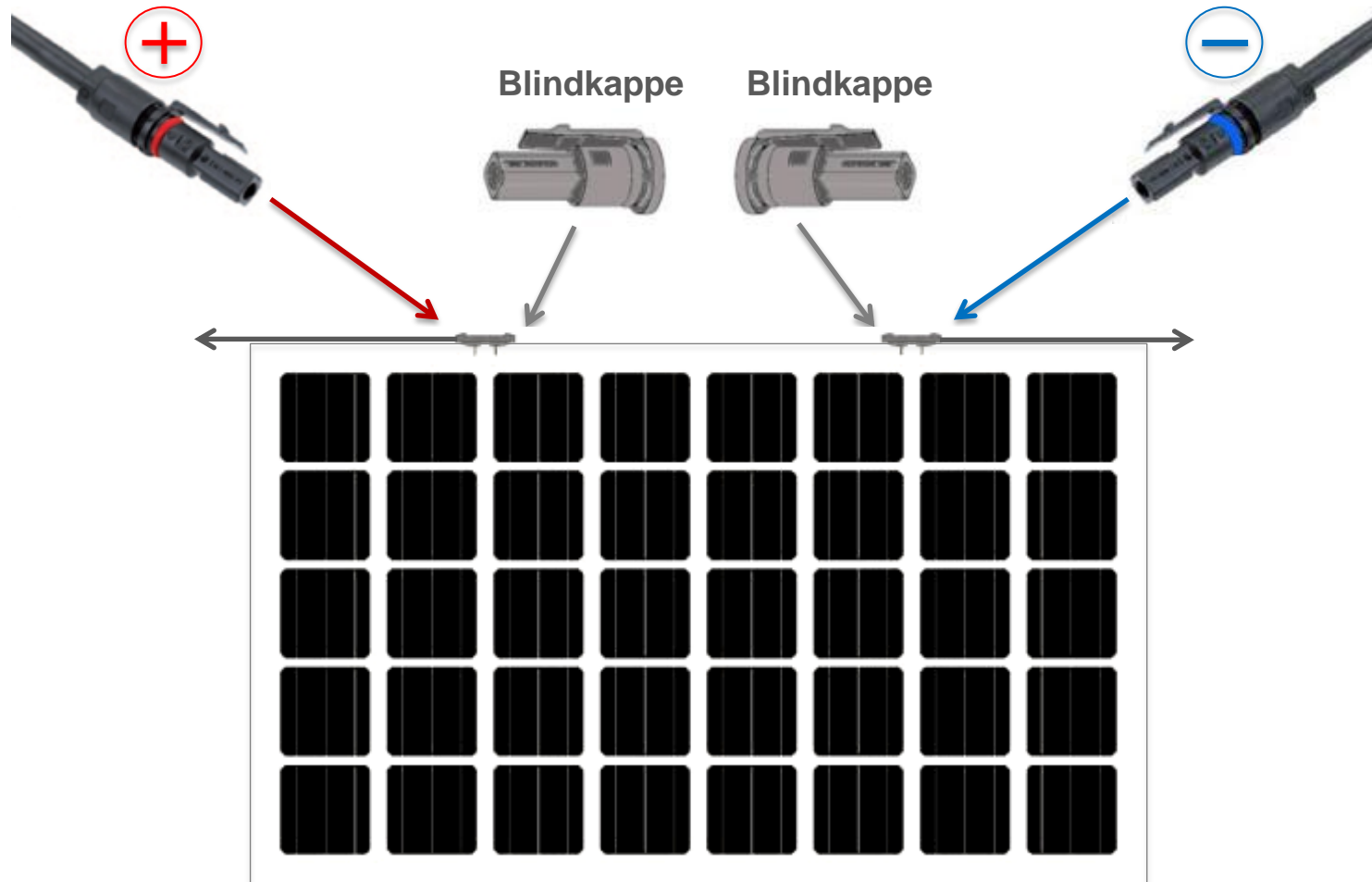


**Fuge von oben mit
Spezialdichtstoff gut
füllen! Reste mit
Silikonspachtel abziehen.**

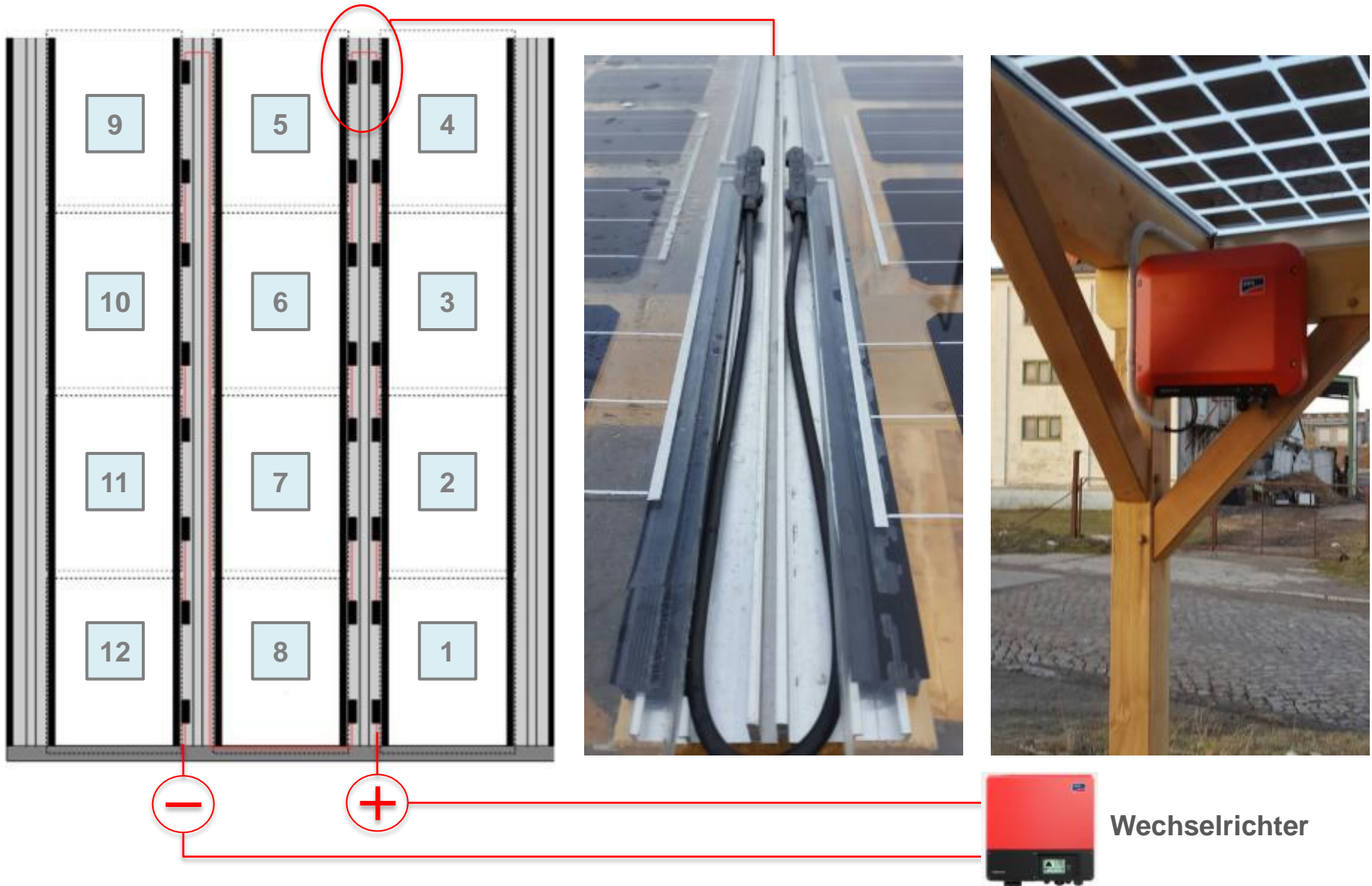
ELEKTRISCHE VERBINDUNG

Anschluss-Stecker Plus

Anschluss-Stecker Minus



BEISPIEL MODULAUSLEGUNG



ALLEINSTELLUNGSMERKMALE

ANDERE MODULHERSTELLER



Anschlussdosen und Kabel sichtbar, aufwendige Verlegung, schlechte Ästhetik von unten.



ALEO



Realisierungen mit aleo Elegante: Homogenes Design, gleichmäßige Abstände zwischen Zellen und Profilen. Saubere Optik von unten: Nur Glas und Zellen sind sichtbar.

REFERENZ VERANDA FÜR PRIVATES HAUS

BAD ZWISCHENAHN (OLDENBURG)

2,0 kW - März 2017



REFERENZ DOPPEL CARPORT MIT S&T HOLZKONSTRUKTION

ALEO SOLAR - PRENZLAU
3,5 kWp - April 2017



REFERENZ CARPORT FÜR BÜROS MIT ARAUSOL UNTERKONSTRUKTION

F&S SOLAR CONCEPT GMBH - EUSKIRCHEN
10,0 kW - Mai 2017



REFERENZ VERANDA FÜR PRIVATES HAUS

BAD BENTHEIM (NIEDERSACHSEN)
2,0 kWp - Mai 2017



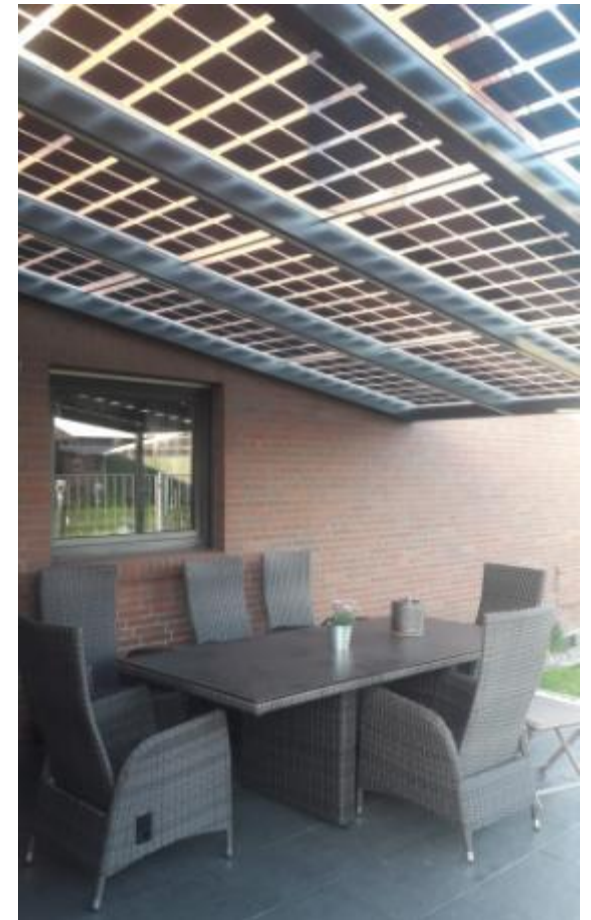
REFERENZ CARPORTÜBERDACHUNG FÜR PRIVATES HAUS

MARTINHAGEN (KASSEL)
4,6 kWp - Juni 2017



REFERENZ TERRASSENÜBERDACHUNG FÜR PRIVATES HAUS

MOORMERLAND (OSTFRIESLAND)
2,3 kWp - Januar 2018



REFERENZ CARPORTÜBERDACHUNG FÜR EIN AUTOHAUS

BENDERN (LIECHTENSTEIN)

3,5 kWp - März 2018



REFERENZ GARAGENÜBERDACHUNG FÜR PRIVATES HAUS

ARMSTORF (CUXHAVEN)
12,4 kWp - April 2018



REFERENZ TERRASSENÜBERDACHUNG FÜR PRIVATES HAUS

PRENZLAU
4,6 kWp - April 2018



REFERENZ CARPORTÜBERDACHUNG FÜR EIN GESCHÄFTSHAUS

**BRANDENBURG AN DER HAVEL
2,3 kWp - Mai 2018**



REFERENZ EINGANGSÜBERDACHUNG EINES AUTOHAUSES

UETERSEN (HAMBURG)
5,7 kWp - Juli 2018



REFERENZ PRIVATER POOLÜBERDACHUNG

OFFENBURG

1,2 kWp – Januar 2019



REFERENZ BÜROS EINGANGSÜBERDACHUNG

BREDSTEDT (NORDFRIESLAND)

2,3 kWp - März 2019

